



Pomáhat a chránit

KŘP ÚSTECKÉHO KRAJE

Územní odbor Litoměřice
dopravní inspektorát

Č. j. KRPU-139077-2/ČJ-2024-040606

Litoměřice 5. srpna 2024

Počet stran: 1

Přílohy: 1Bitunova s.r.o.
Havlíčková 1923
586 01 Jihlava**Obnova povrchu komunikace – zvláštní užívání komunikace.**

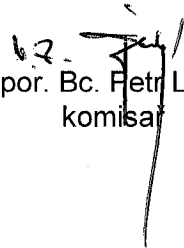
Policie České republiky, Krajské ředitelství police Ústeckého kraje, Územní odbor Litoměřice, dopravní inspektorát, jako orgán příslušný podle zákona č. 361/2000 Sb., o provozu na pozemních komunikacích, ve znění pozdějších předpisů, Vám podle ustanovení § 77 odst. 2 písm. b), na základě předložené žádosti ze dne 25.7.2024 vydává následující,

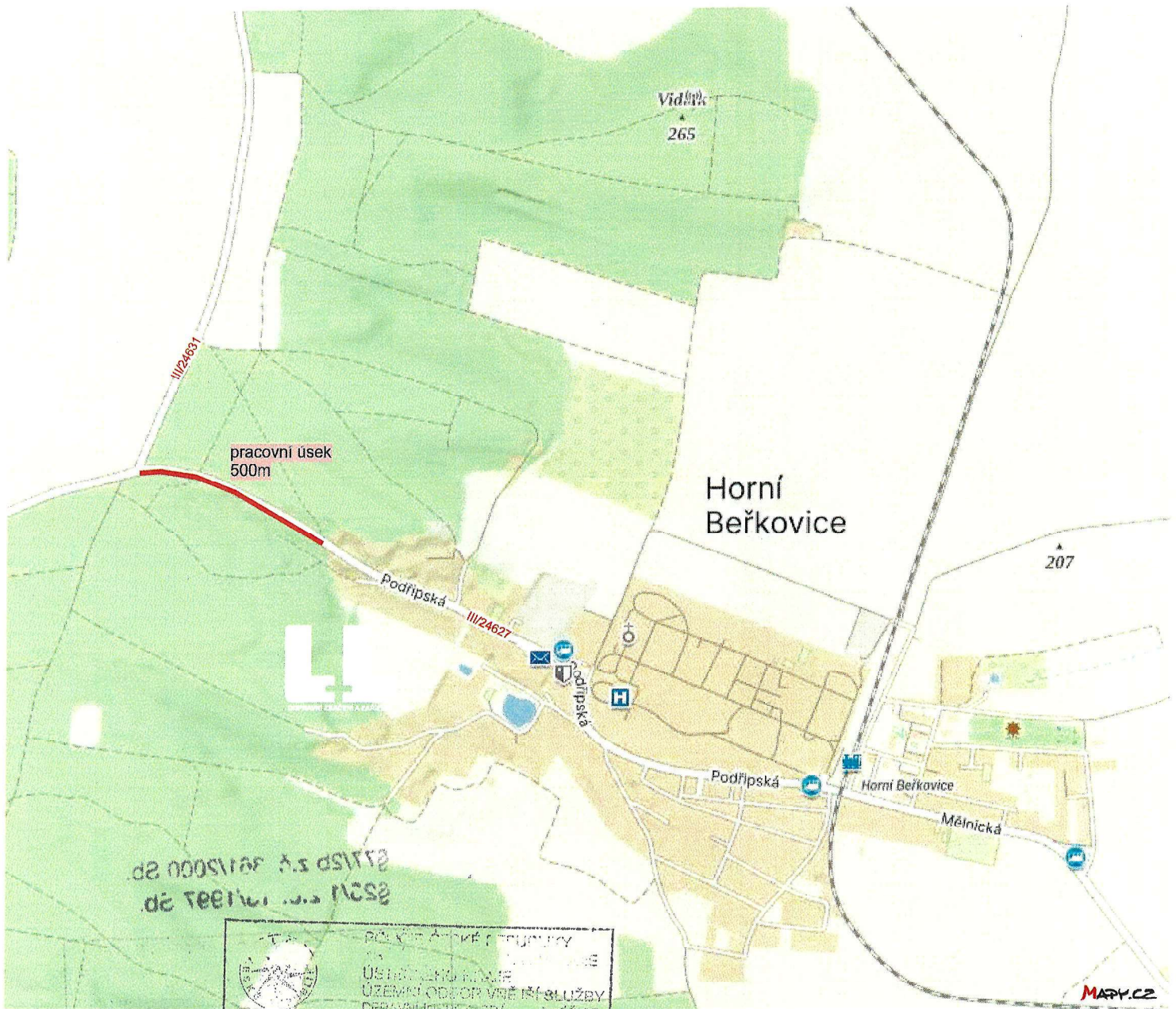
z á v a z n é s t a n o v i s k o

akce: Mikrokoberec III/24627 Horní Beřkovice - křižovatka Černouček - Kostomlaty p. Ř.
místo uzavírky: Horní Beřkovice, sil. III/24627, v termínu od 12.8.2024 do 16.8.2024

Souhlasíme s předloženým dopravně inženýrským opatřením a zároveň dáváme podle § 25 odst. 1 zákona č. 13/1997 Sb., o pozemních komunikacích, ve znění pozdějších předpisů souhlas se zvláštním užíváním komunikace. Policie České republiky, jakožto orgán vydávající závazné stanovisko s předloženým orazítkovaným návrhem „Dopravní situace - DIO“, který je nedílnou součástí tohoto stanoviska **souhlasí**, neboť odpovídá obecným požadavkům na bezpečnost a plynulost provozu na pozemních komunikacích.

vyřizuje: por. Bc. Petr Jirkovský, tel.: 974436258


por. Bc. Petr Lutka
komisařEliášova 13
412 01 Litoměřice



PŘÍKAZNÍ ÚSTŘEDÍ
 ÚSTĚČKA
 ÚZEMNÍ ODDĚLENÍ VŠEŘÍŠNÍ SLUŽBY
 DOPRAVNÍ INSPEKCE

Odsouhlaseno dne: 5.8.2024
 Č. j. KRPÚ-139044-1 / OJ-20...-040003
 Přátelství uzavřeno: 12.8. - 16.8.2024

inpor. Jiří KUBIČEK
 277 533



Dopravní značení Litoměřice s.r.o.
 Mlékojedy 102, 412 01 Mlékojedy
 IČ: 06603076, DIČ: CZ06603076

Vypracoval: Tereza Řeřichová		Kontroloval: Bc. Tomáš Lipš		Vedoucí projektu: Bc. Tomáš Lipš	
KÚ : Horní Beřkovice		Kraj: Ústecký		Datum: 08/2024	
Zhotovitel: BITUNOVA spol. s.r.o., Havlíčkova 4923, 586 01 Jihlava				Stupeň:	
Zakázka: III/24627 Horní Beřkovice – mikrokoberec				Číslo zakázky: 240418	
				Počet formátů A4:	
Obsah: DOPRAVNÍ SITUACE - širší vztahy				Číslo přílohy: 1	
				Měřítko:	

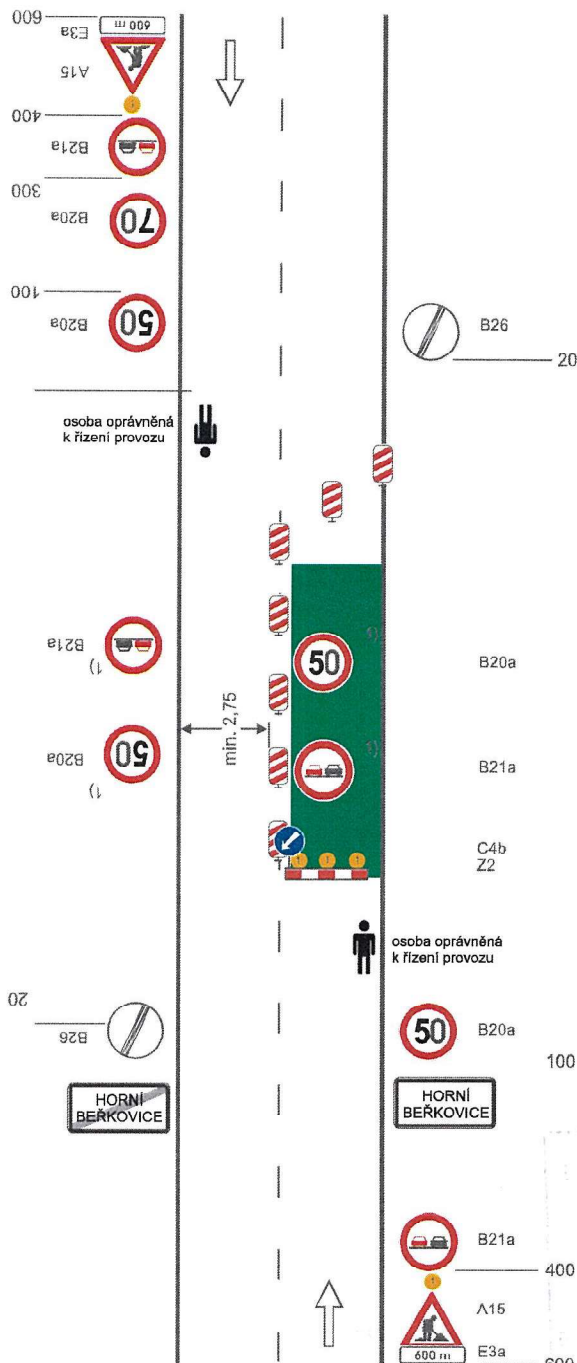


Schéma C/5

Standardní pracovní místo. Zúžení vozovky na jeden jízdní pruh. Řízení provozu světelnými signály.

výstražné světlo typu 1
nebo značka umístěná na fluorescenčním žlutozeleném podkladu, v protisměru shodně

B26
20
příčná čára souvislá ze žluté fólie, dopravních knoflíků nebo barvy doporučená

příčná uzávěra jednostrannými směrovacími deskami

B20a
B21a
podélná uzávěra oboustrannými směrovacími deskami
odstup max. 20m

C4b
Z2
příčná uzávěra zábranou
minimálně 3 výstražná světla typu 1

příčná čára souvislá ze žluté fólie, dopravních knoflíků nebo barvy doporučená

1) opakování v případě podélné uzávěry
než 300m po 300m - 500m

§77/2b z.č. 361/2000 Sb.
§25/1 z.č. 13/1997 Sb.

POLICE ČESKÉ REPUBLIKY
ÚSTĚCKÝ KRAJ
ÚZEMNÍ OBLAST VNEJŠÍ SLUŽBY
DOPRAVNÍ INSPEKTORÁT LITOMĚŘICE

Odsouhlaseno dne: 5.8.2024
Č. j. KRPU-139044-1 / OJ-2024-040306
Platnost oznámení: 12.8. - 16.8.2024



Dopravní značení Litoměřice s.r.o.
Mlékojedy 102, 412 01 Mlékojedy
IČ: 06603076, DIČ: CZ06603076

Vypracoval: Tereza Řeřichová	Kontroloval: Bc. Tomáš Lipš	Vedoucí projektu: Bc. Tomáš Lipš
KÚ : Horní Beřkovice	Kraj: Ústecký	Datum: 09/2024
Zhotovitel: BITUNOVA spol. s.r.o., Havlíčkova 4923, 586 01 Jihlava	Stupeň:	
Zakázka: III/24627 Horní Beřkovice – mikrokoberec	Číslo zakázky: 240418	Číslo kopie:
	Počet formátů A4:	
Obsah: DOPRAVNÍ SITUACE	Číslo přílohy: 2	Měřítko: