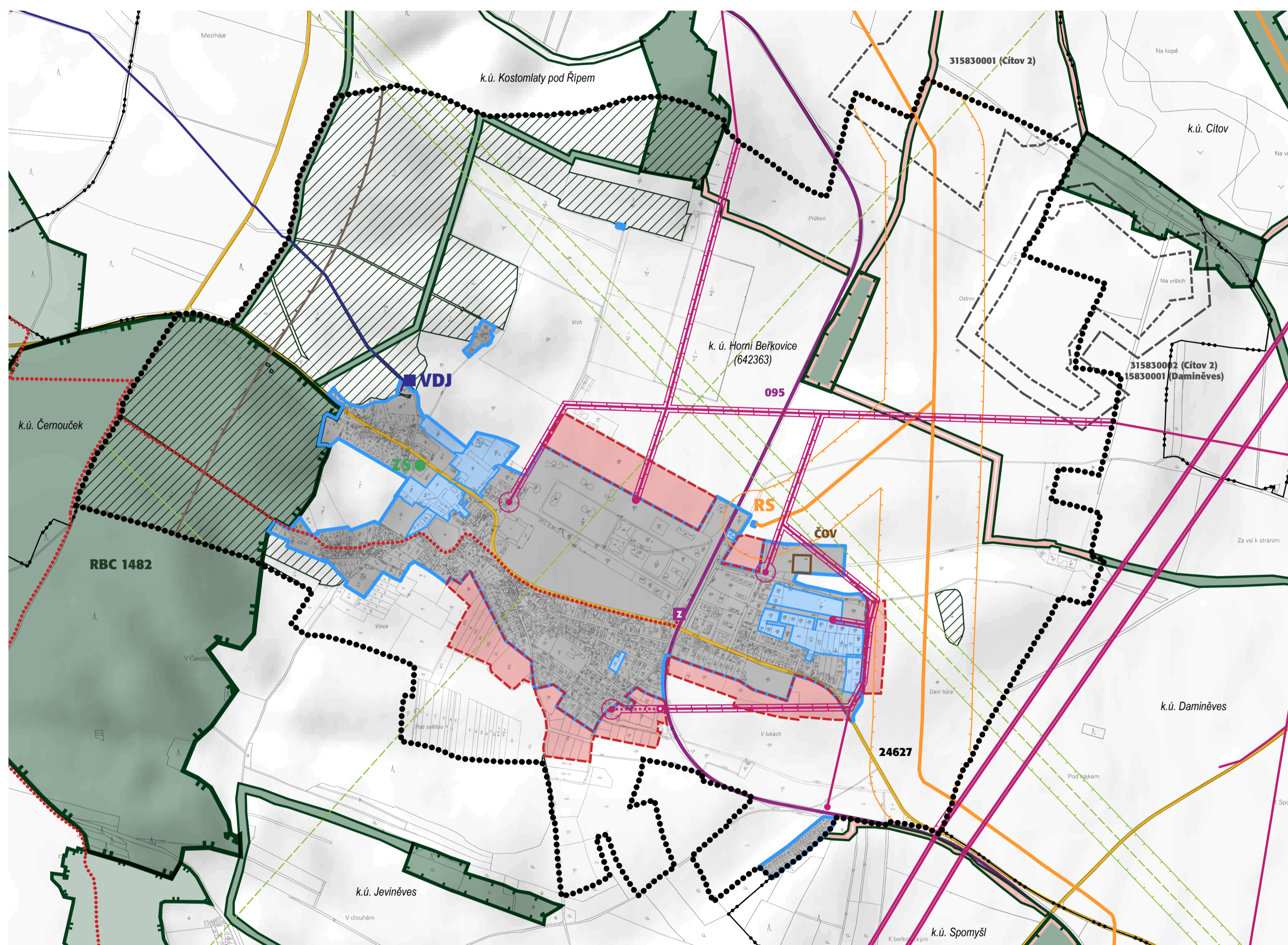


# VÝKRES ŠIRŠÍCH VZTAHŮ - ODŮVODNĚNÍ ÚP HORNÍ BEŘKOVICE

M 1 : 10 000  
ČERVENEC 2015



	<b>základní členění území</b>
	řešené území (Obec Horní Beřkovice, okres Litoměřice, Ústecký kraj)
	hranice zastavěného území
	plochy přestavby
	zastavitelné plochy
<b>koncepte uspořádání krajiny - ÚSES a ochrana přírody</b>	
	regionální biocentrum (RBC), funkční
	regionální biokoridor (RBK), funkční
	lokální biocentrum (LBC), funkční
	lokální biocentrum (LBC), k založení nebo doplnění
	lokální biokoridor (LBK), funkční
	lokální biokoridor (LBK), k založení nebo doplnění

<b>památky</b>	
Řešené území je součástí II. zóny ochranného pásma Národní kulturní památky Říp.	
	<b>nerostné suroviny, důsledky těžby</b>
	výhradní ložisko nerostných surovin
	chráněné ložiskové území (CHLÚ)
<b>dopravní infrastruktura</b>	
	železniční trať
	železniční zastávka
	silnice III. třídy
<b>technická infrastruktura</b>	
	vodojem
	veřejný vodovod
	čistiřna odpadních vod (ČOV)
	nadzemní vedení elektro VN 110 kV
	trafostanice
	nadzemní vedení elektro VN 22 kV
	podzemní kabelové vedení VN 22 kV
	vedení VN 22 kV (ke zrušení)
	ochranné pásmo nadzemního vedení elektro VN, VVN a trafostanice
	technologický objekt plynovodu (RS - plynová regulační stanice)
	VVTL plynovod
	bezpečnostní pásmo VVTL plynovodu
	OP produktovodu
	základnová stanice telekomunikační sítě
	trasa radioreléového spoje
	ochranné pásmo trasy radioreléového spoje

<b>DOPLŇUJÍCÍ INFORMACE</b>	
	hranice katastrálních území
	lesy
	značená turistická trasa

projektant  
Ing. arch. Ladislav Bareš  
5. května 61/1143  
140 00 Praha 4

# VÝKRES ŠIRŠÍCH VZTAHŮ - ODŮVODNĚNÍ ÚP HORNÍ BEŘKOVICE

M 1 : 10 000  
ČERVENEC 2015

