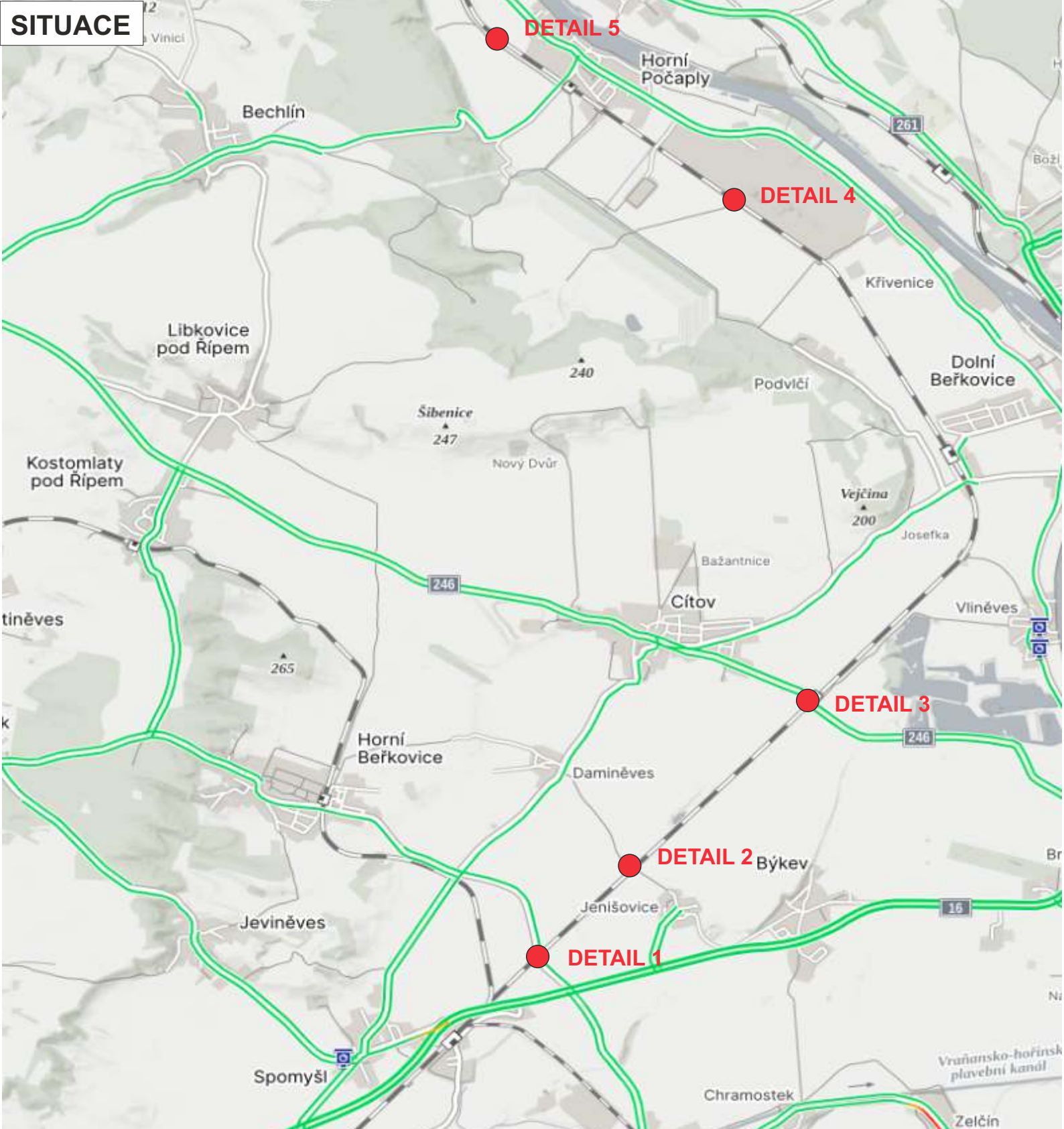



# SITUACE



<b>MÍSTO STAVBY:</b> ŽELEZNIČNÍ PŘEJEZDY - SILNICE III/24627 - ÚČELOVÁ KOMUNIKACE JENIŠOVICE - DAMINĚVES - SILNIE II/246 - ÚČELOVÁ KOMUNIKACE ZA OBCÍ KŘIVENICE - ÚČELOVÁ KOMUNIKACE ZA OBCÍ HORNÍ POČAPLY		<b>INVESTOR:</b> Správa železnic, státní organizace Oblastní ředitelství Praha Správa tratí Praha-východ se sídlem v Kolíně Rorejцова 573, 280 02 Kolín kontakt - Jan SEEMAN tel. 720 050 978	
<b>PROJEKT:</b> PŘECHODNÉ DOPRAVNÍ ZNAČENÍ - SITUACE		<b>Datum začátku stavby:</b> 2023	<b>Datum ukončení stavby:</b> 2023
<b>POLICIE ČR, dopravní inspektorát</b> <small>Komunikační inženýr schválil dne:</small>	<b>Vlastník komunikace:</b> <small>Schválil dne:</small>	<b>Datum vyhotovení projektu:</b> 08 / 2023	 <b>DOPRAVNÍ ZNAČENÍ MĚLNÍK s.r.o.</b> Truhlářská 998 Mělník 27601 Tel: 603481442; 603481526 Fax: 315602034 E-mail: info@dzmelnik.cz www.dzmelnik.cz
		<b>NAVRHOVAL:</b> DOPRAVNÍ ZNAČENÍ MĚLNÍK s.r.o. Petr Hodan 603481442 Libor Petřina 603481526 info@dzmelnik.cz	

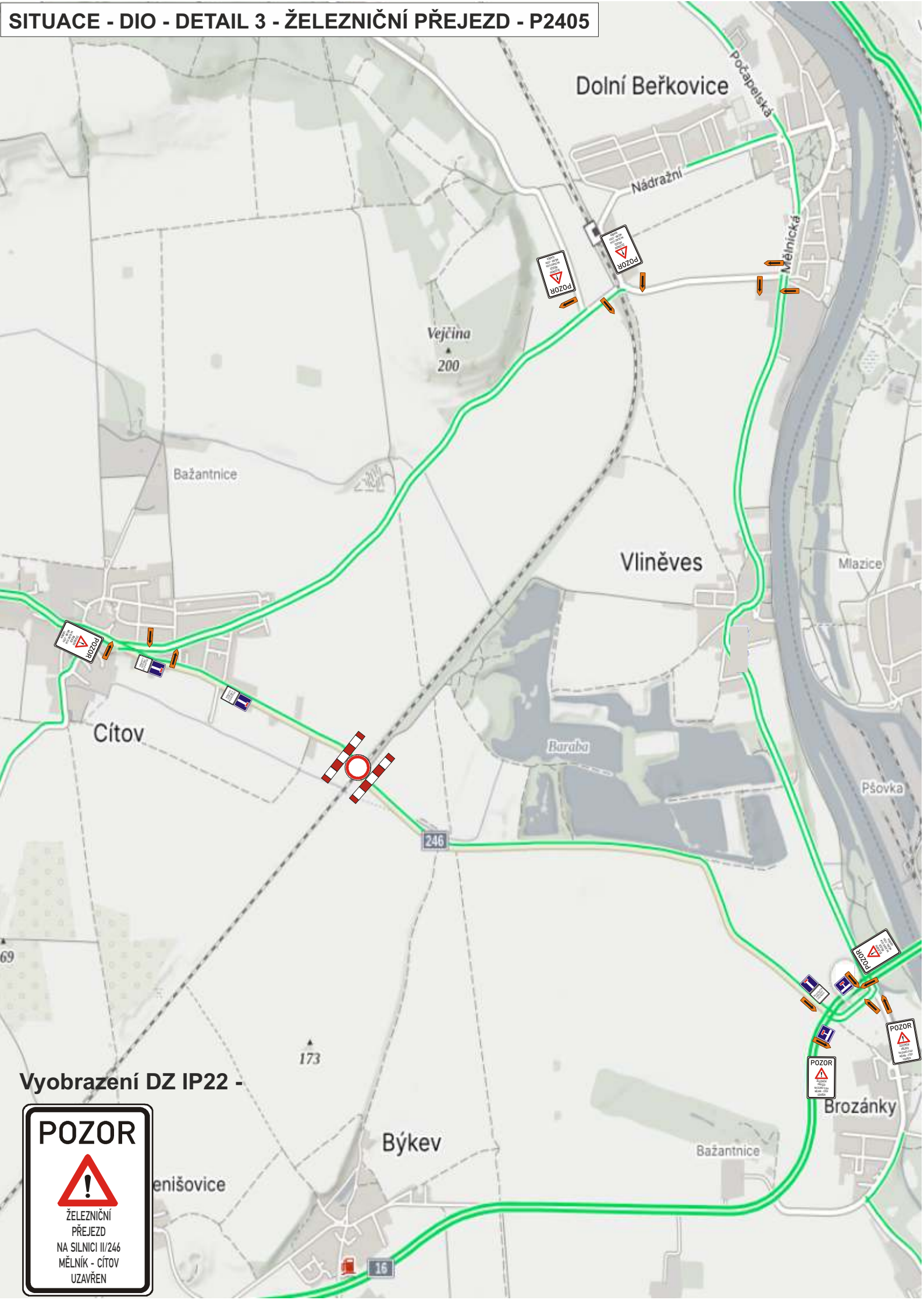




SITUACE - DIO - DETAIL 2 - ŽELEZNIČNÍ PŘEJEZD - P2404



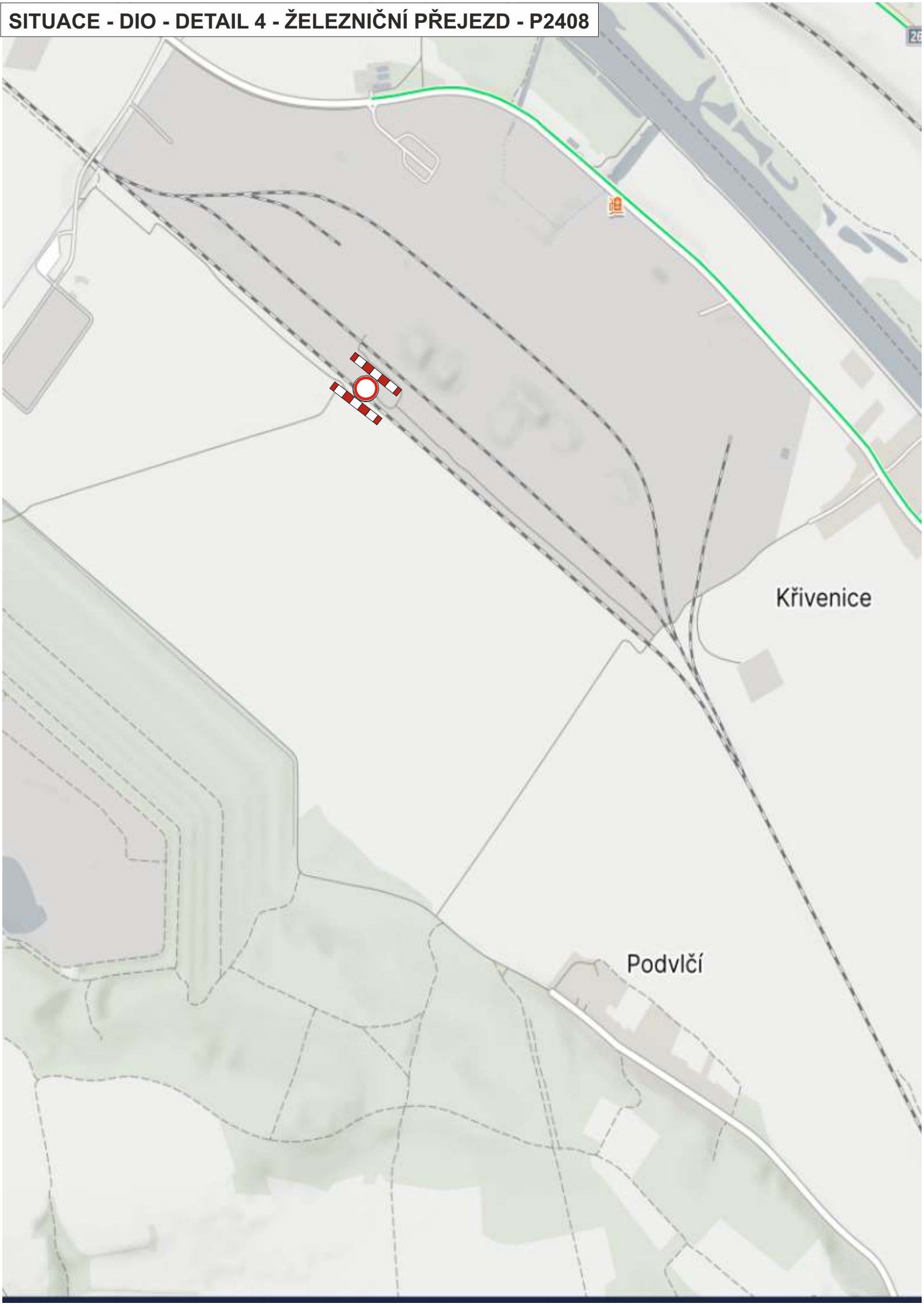
# SITUACE - DIO - DETAIL 3 - ŽELEZNIČNÍ PŘEJEZD - P2405



Vyobrazení DZ IP22 -



SITUACE - DIO - DETAIL 4 - ŽELEZNIČNÍ PŘEJEZD - P2408

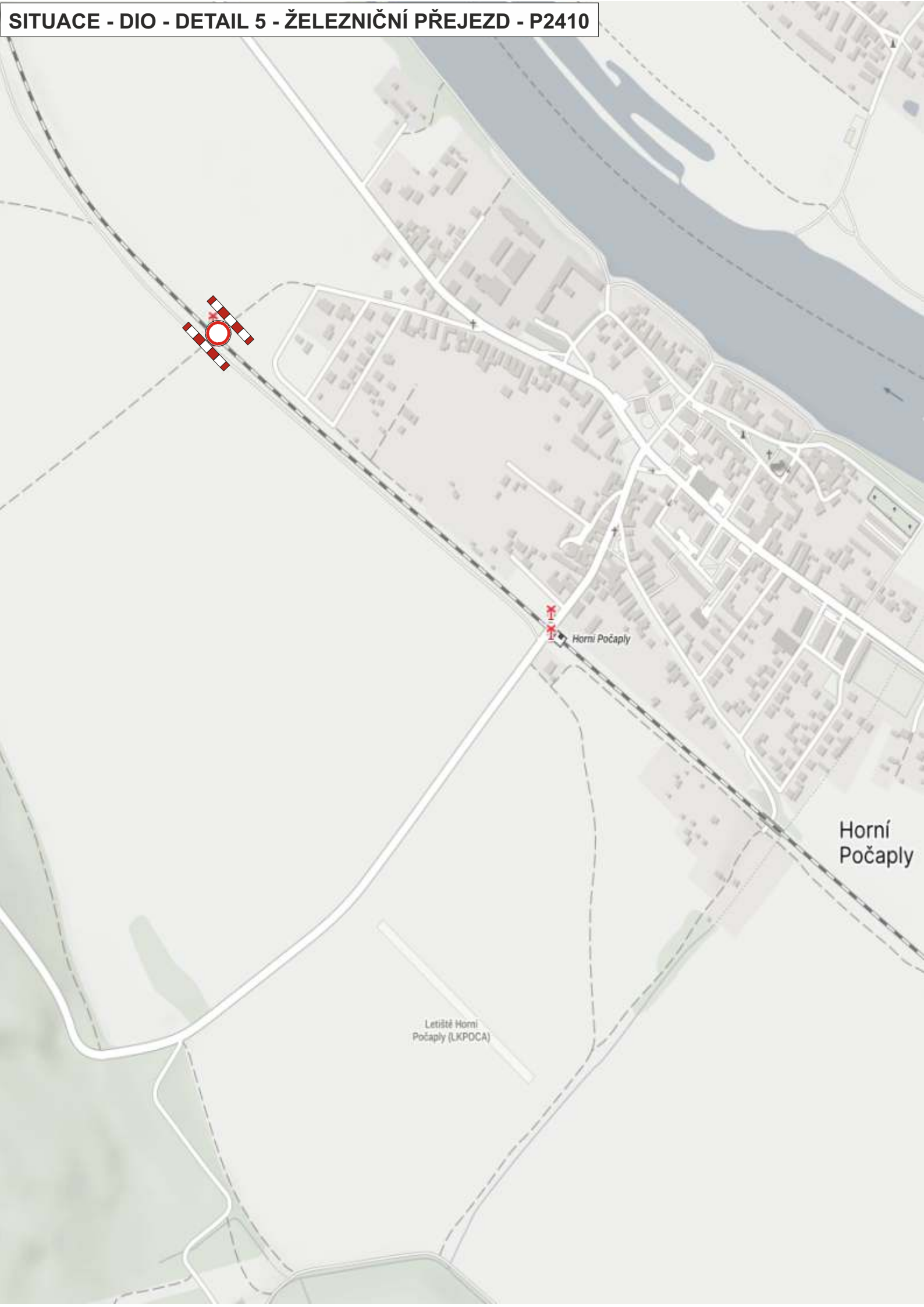


Křivenice

Podvlčí



SITUACE - DIO - DETAIL 5 - ŽELEZNIČNÍ PŘEJEZD - P2410



Horní Počaply

Letiště Horní Počaply (LKPOCA)

Horní Počaply